

Empfänger:

\_\_\_\_\_  
Bisherige Konto-Nr. oder Vertrags-/Anschluss-Nr.

## Auftrag für den Übertrag von Freizügigkeitsleistungen

### Personalien Vorsorgenehmer

Name	_____	Vorname	_____
Strasse, Nr.	_____	PLZ, Ort	_____
Geburtsdatum	_____	Land	_____
Telefon	_____	AHV-Nummer	756. _____

Hiermit beauftrage ich meine bisherige Vorsorgeeinrichtung der beruflichen Vorsorge, mein Freizügigkeitsguthaben auf das nachfolgend genannte frankly Freizügigkeitskonto bei der Freizügigkeitsstiftung der Zürcher Kantonalbank zu überweisen. Allfällig vorhandene Wertschriften sind zu liquidieren und die allfällig mit der Vorsorgebeziehung verbundenen Versicherungspolizen aufzulösen. Die Austrittsabrechnung soll bitte an folgende Adresse geschickt werden:  
Freizügigkeitsstiftung der Zürcher Kantonalbank, Postfach, 8010 Zürich

### Überweisungsinstruktionen für die bisherige Vorsorgeeinrichtung der beruflichen Vorsorge:

Kontoverbindung	Zürcher Kantonalbank, CH-8010 Zürich, BC-Nr. 700
IBAN	CH33 0070 0110 0062 5719 6
	Freizügigkeitsstiftung der Zürcher Kantonalbank, Postfach, 8010 Zürich
Posteinzahlung	Konto Nr. 80-151-4
Zahlungszweck	Name Vorname, AHV-Nummer

\_\_\_\_\_  
Ort, Datum

\_\_\_\_\_  
Unterschrift Vorsorgenehmer

### Bestätigung der Freizügigkeitsstiftung der Zürcher Kantonalbank zuhanden der bisherigen Vorsorgeeinrichtung

Gerne bestätigen wir, dass für den oben genannten Vorsorgenehmer ein Freizügigkeitskonto i.S.v. Bundesgesetz über die berufliche Alters-, Hinterlassenen- und Invalidenvorsorge (BVG), dem Bundesgesetz über die Freizügigkeit in der beruflichen Alters-, Hinterlassenen- und Invalidenvorsorge (FZG) sowie den dazugehörigen Verordnungen eröffnet worden ist.

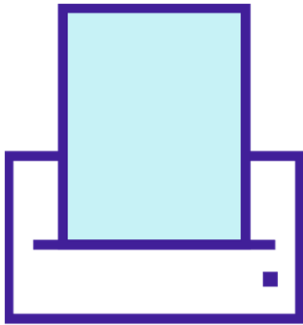


Geschäftsführer  
Marcel Rumo



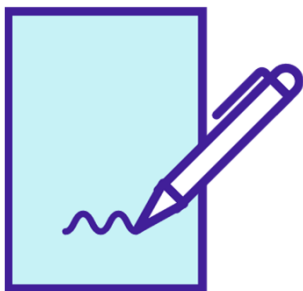
Stv. Geschäftsführer  
Joe Kerschbaumer

## Drei Schritte bis zum Transfer



### 1. Formular ausdrucken

Drucke dieses PDF direkt aus (und fülle es eventuell zuerst noch elektronisch aus).



### 2. Ausfüllen und unterschreiben

Ausgedruckt? Jetzt alles ausfüllen und dann unterschreiben.



### 3. Abschicken

Sende das Formular per Post an deine bisherige Vorsorgeeinrichtung der beruflichen Vorsorge.

Gut zu wissen: Es kann mehrere Wochen dauern, bis die bisherige Vorsorgeeinrichtung dein Guthaben und deine Austrittsabrechnung zu frankly transferiert respektive sendet. Am besten stellst du deinen Investitionsmodus auf «automatisch». So investiert frankly umgehend für dich, sobald das Guthaben und die Austrittsabrechnung eintreffen.